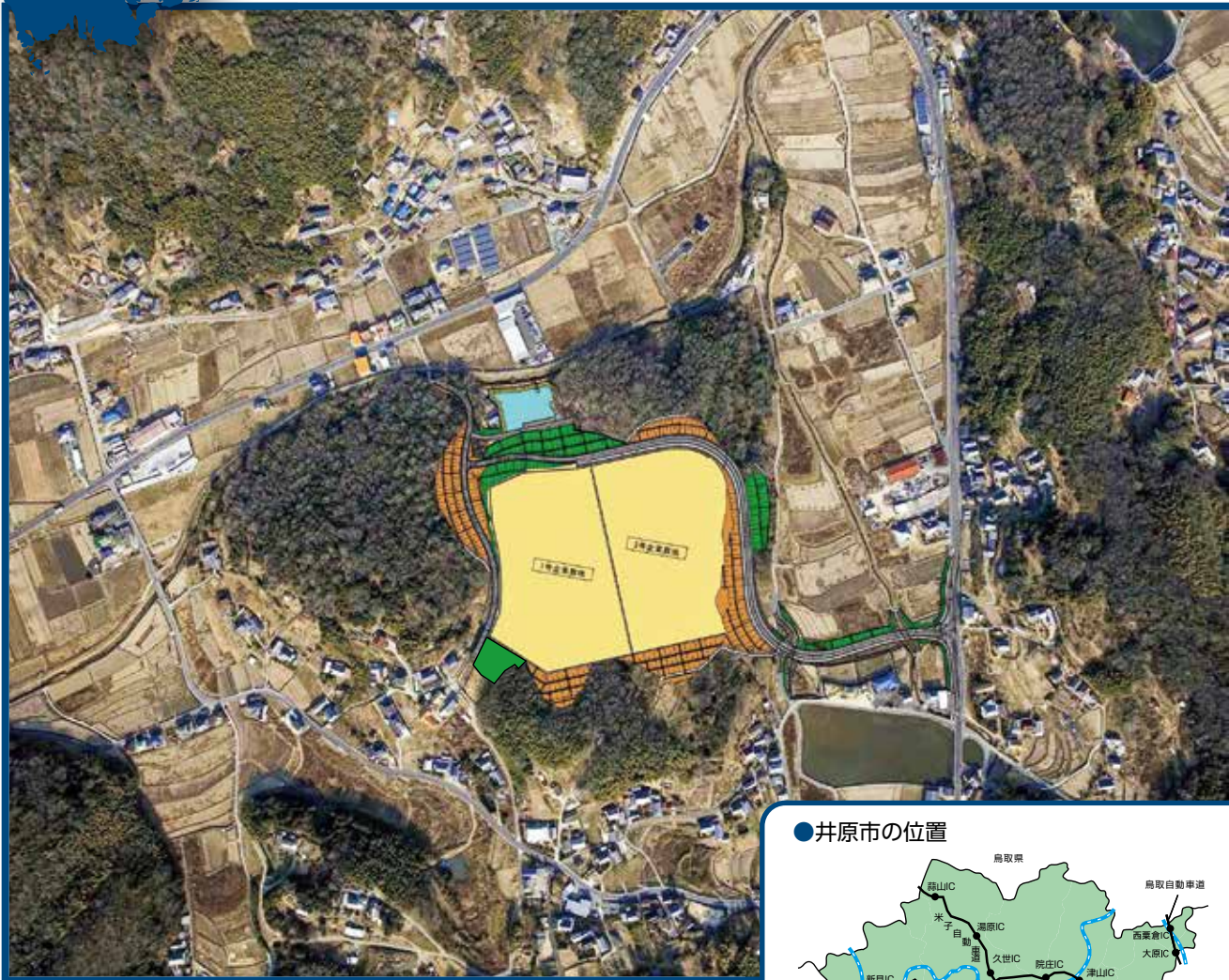


7

いな くら 稲倉産業団地

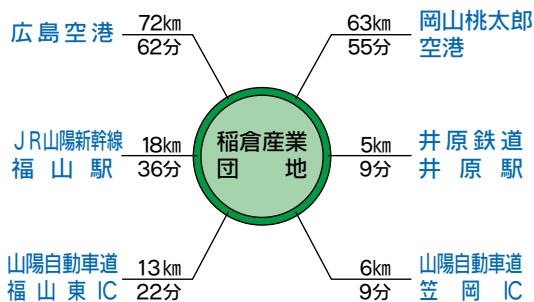
●所在地／岡山県井原市下稲木町、岩倉町 ●事業主体／井原市 ●造成現況／令和3年度造成完了予定



●井原市の位置



●アクセス／自動車を利用した場合の時間・距離



開発総面積	約8.5ha	分譲用地面積	約4.7ha				
分譲可能面積	区画名	面積		地域指定等	建ぺい率	容積率	
		全体	平地				法面・緑地面積
	1号地	25,739㎡	20,747㎡				4,992㎡
	2号地	21,906㎡	20,036㎡				1,870㎡
	計	47,645㎡	40,783㎡	6,862㎡	非線引都市計画区域	60%	200%
分譲条件	製造工場、物流施設、研究所等を建設するもの ※一企業が2区画を同時に取得することも可能						
分譲単価	最低分譲単価 17,600円/㎡ 法面は平地の1/10						
インフラ	電力供給	普通高圧 (6.6kV) から約0.8km、特別高圧 (20kV) から約7km、特別高圧 (60kV) から約1.3km					
	用水供給	上水道 1,500㎡/24時間 (2区画全体) ※給水施設整備により、増量対応可能					
	排水処理	自社の排水処理槽などで処理し、河川へ排水					
分譲方法	一括分譲						
補助金	県	新企業立地促進補助金、新物流施設誘致促進補助金、大型投資・拠点化促進補助金					
	市	本社機能移転促進補助金、事業所設置奨励金、雇用奨励金、周辺整備促進助成金、企業立地促進奨励金					
融資	その他	日本政策金融公庫による低利融資				※個別審査あり	
その他	令和4年度分譲予定						

市町村紹介 ようこそ井原市へ

井原市は、岡山県の南西部に位置し、西は広島県に接しています。年間を通して晴れの日が多く、自然災害の少なさや豊富な水源、優れた交通アクセスなど、企業が立地する上、また、人が暮らす上で大きな魅力にあふれています。

この稲倉産業団地は山陽自動車道笠岡ICから約10分、同福山東ICからも約20分の位置にある交通の利便性に優れた企業用地として、整備を進めております。

また現在市が強力に進めている、経済・雇用対策補助事業「イバラノミクス」は、地場企業はもとより、進出を予定されている企業のニーズに応じた効果的な支援策として、魅力を感じていただけるものと思っております。

工場の移転、新設をお考えの皆さまにおかれましては、本市が全力をあげてバックアップいたしますので、ぜひ立地をご検討いただきますよう、お願い申し上げます。

人口 38,314人 (男18,310人、女20,004人) ※岡山県毎月流動人口調査 (令和3年1月1日現在)

労働力	月間平均有効求職者数 (令和元年度)	2,018人 (パートを含む) ※笠岡公共職業安定所管内		
	新規学卒就職者 (令和2年3月卒) 《県全体》	高校	3,844人 (男 2,472人、女 1,372人)	大学等
		※大学等は、短大、高専、専修学校を含みます。		

公共施設等 小学校13校、中学校5校、高校3校、保育園11園、幼稚園13園、病院3カ所、診療所21カ所、歯科21カ所

気象		平均気温			降水量
		最高月	最低月	年間	年間
	平成30年	(8月) 29.2℃	(1月) 3.6℃	16.1℃	1,435mm
	令和元年	(8月) 28.3℃	(1月) 5.6℃	16.6℃	752mm
	令和2年	(8月) 29.7℃	(12月) 6.6℃	16.5℃	1,213mm

※笠岡観測所調べ

お問い合わせ先

井原市建設経済部商工課	☎ 0866(88)0050	FAX 0866(62)8853
岡山県産業労働部企業誘致・投資促進課	☎ 086(226)7374・7389	FAX 086(226)7800
岡山県東京事務所営業課	☎ 03(5212)9080	FAX 03(5212)9083
岡山県大阪事務所	☎ 06(6131)6390	FAX 06(6131)4890