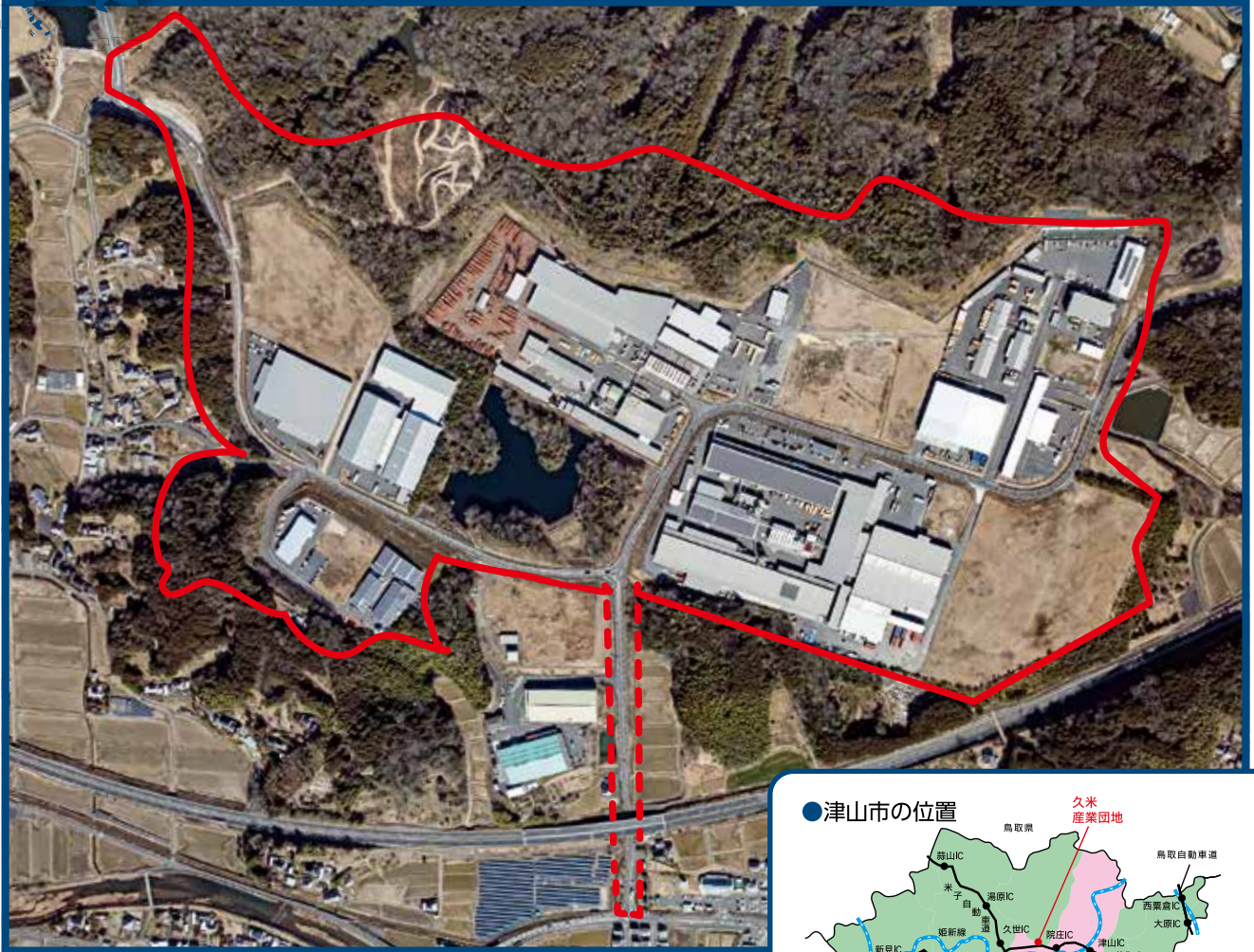


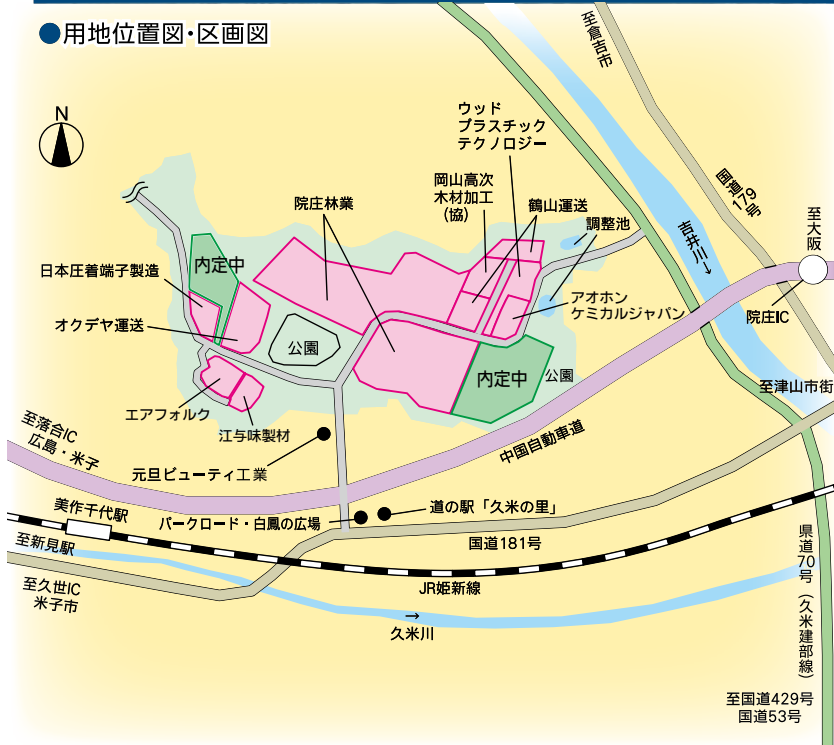
2

くめ 久米産業団地

●所在地／岡山県津山市くめ ●事業主体／岡山県 ●造成現況／造成済(平成5年度完了)



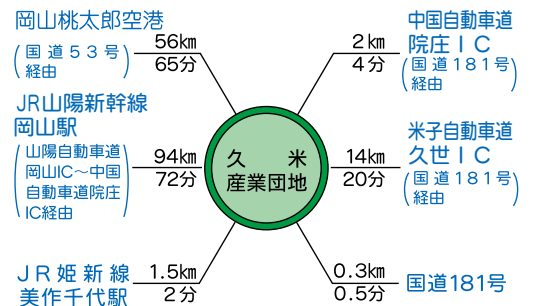
●用地位置図・区画図



●津山市の位置



●自動車を利用した場合の時間・距離



開発総面積	58.1ha	分譲用地面積	38.2ha
分譲単価	平地:区画により、9,000円/㎡~9,200円/㎡ (29,700円/坪~30,360円/坪) 程度 法面:平地の1/10程度の単価 ※分譲時に鑑定評価をして決まります		
インフラ	電力供給	普通高圧 (6.6kV) が団地内を通過、特別高圧 (66kV) に隣接	
	用水供給	工業用水道 1,400㎡/日、上水道 970㎡/日	
	排水処理	自社処理後、公共下水道へ排水	
分譲方法	一括分譲、割賦分譲、貸付特約付分譲		
補助金	県	新企業立地促進補助金、新物流施設誘致促進補助金、大型投資・拠点化促進補助金	
	市	津山市企業立地雇用促進奨励金、津山市大規模工場等立地促進奨励金、津山市企業立地促進利子助成金 等	
融資	その他	日本政策金融公庫による低利融資 ※個別審査あり	
税	県	事業税 (3年間課税免除)、不動産取得税 (課税免除) ※1	
	市	固定資産税 (3年間課税免除) ※1	
その他	団地特例 (緑地等の面積率の特例) の適用あり		

※1 一定の要件を満たす必要があるため、県・市の税窓口へ事前にご相談ください。

市町村紹介 ようこそ津山市へ

津山市は岡山県の北東部に位置し、古くから岡山県北・美作地方の拠点として、政治・経済・文化の中心的役割を担ってきた地域です。現在も津山城跡を中心に昔日の面影や文化の香りを残しつつも、周辺には豊かな森や水をたたえる歴史と自然が調和したまちです。

地震等の災害も極めて少なく、市内には中国自動車道のインターチェンジを2箇所所有するなど交通アクセスにも優れており、市内には9つの工業団地に100を超える企業が立地する内陸工業都市として発展しています。

久米産業団地は院庄ICに近接する製造と物流の拠点であり「工業用水の供給」と「手厚い優遇制度」が大きな特徴です。ぜひ、津山市への立地をご検討下さい。心よりお待ちしております。

人口 99,475人 (男47,854人、女51,621人) ※岡山県毎月流動人口調査 (令和3年1月1日現在)

労働力

月間平均有効求職者数 (令和元年度)	3,133人 (パートを含む) ※津山公共職業安定所管内			
新規学卒就職者 (令和2年3月卒) 《県全体》	高校	3,844人 (男 2,472人、女 1,372人)		
	大学等	8,292人 (男 3,297人、女 4,995人)		
	※大学等は、短大、高専、専修学校を含みます。			

公共施設等

小学校27校、中学校9校、高校6校、高専1校、短期大学1校、大学1校、保育所・幼稚園・認定こども園33園、病院・診療所106カ所、歯科47カ所

気象

	平均気温			降水量 年間
	最高月	最低月	年間	
平成30年	(7月) 27.4℃	(1月) 1.6℃	14.4℃	1,963mm
令和元年	(8月) 26.6℃	(1月) 3.0℃	14.5℃	1,160mm
令和2年	(8月) 27.9℃	(12月) 4.4℃	14.7℃	1,510mm

※津山特別地域気象観測所調べ

お問い合わせ先

岡山県産業労働部企業誘致・投資促進課 ☎ 086(226)7374・7389 FAX 086(226)7800
 岡山県東京事務所営業課 ☎ 03(5212)9080 FAX 03(5212)9083
 岡山県大阪事務所 ☎ 06(6131)6390 FAX 06(6131)4890
 津山市産業文化部企業立地課 ☎ 0868(32)2083 FAX 0868(32)2154