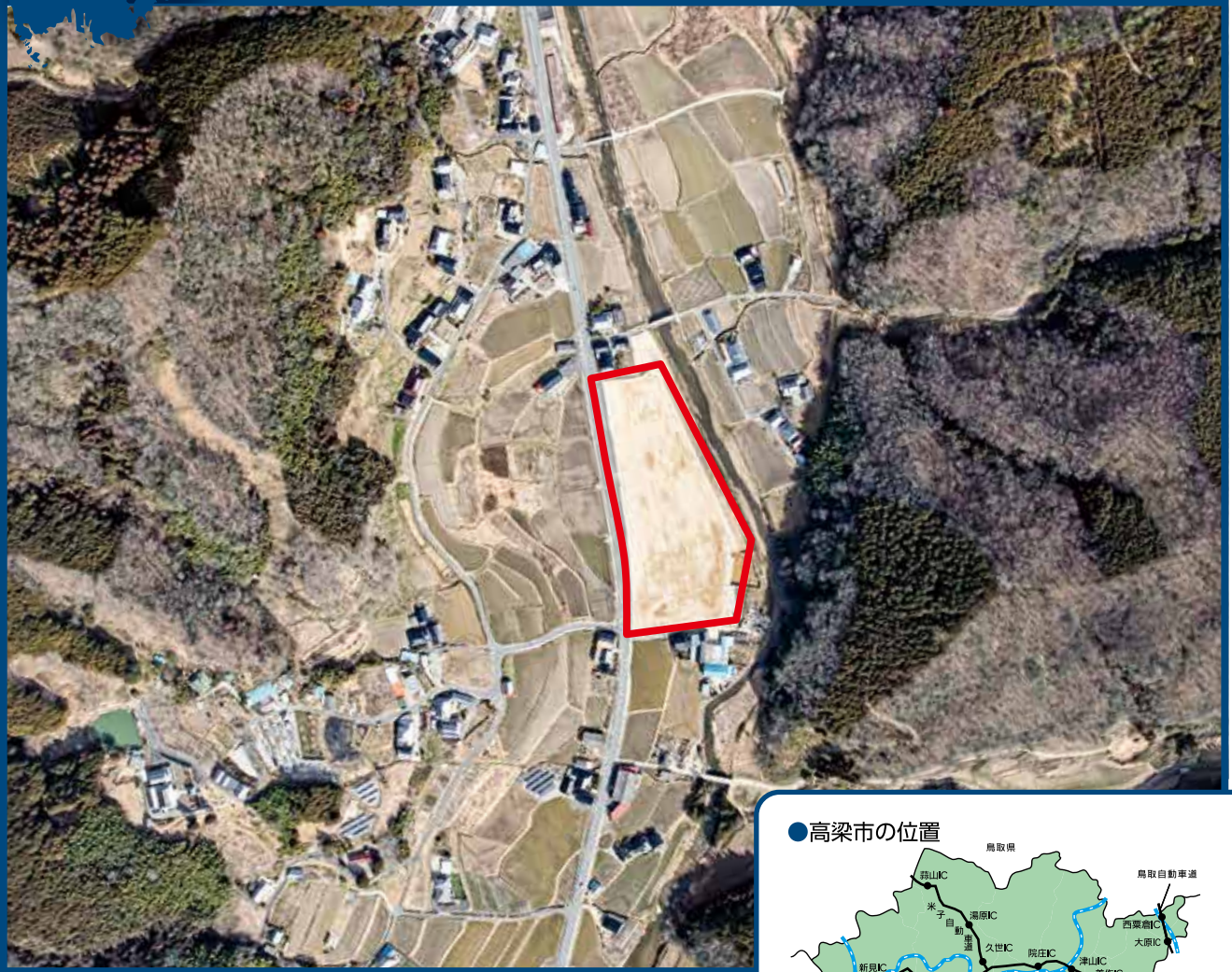


6

うかん 有漢団地

●所在地／岡山県高梁市有漢町有漢 ●事業主体／高梁市 ●造成現況／令和3年度造成完了予定



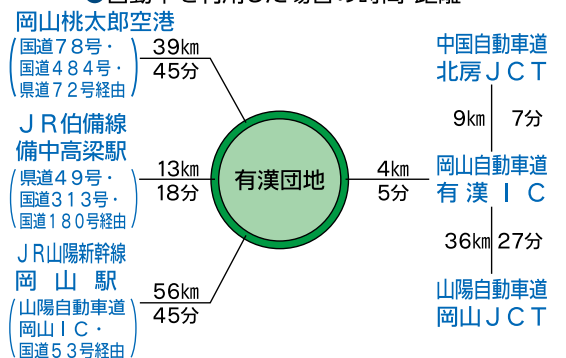
●用地位置図・区画図



●高梁市の位置



●自動車を利用した場合の時間・距離



開発総面積	1.4ha	分譲用地面積	1.3ha			
分譲可能面積	面積			地域指定等	建ぺい率	容積率
	全体	平地	法面等			
	13,378㎡ (4,047坪)	11,524㎡ (3,486坪)	1,854㎡ (561坪)	過疎地域	指定なし	指定なし
分譲単価	未定（事業費・分譲用地面積確定後に算出予定）					
インフラ	電力供給	普通高圧（6.6kV）に隣接、特別高圧（66kV）まで約1km、中国電力変電所まで約2km				
	用水供給	上水道 50㎡/日（受水槽の設置が必要）				
	排水処理	自社で工場排水処理槽又は合併処理浄化槽で処理し、河川へ排水				
分譲方法	一括分譲					
補助金	県	新企業立地促進補助金、新物流施設誘致促進補助金、大型投資・拠点化促進補助金				
	市	高梁市企業立地促進奨励金				
融資	その他	日本政策金融公庫による低利融資				※個別審査あり
税	県	事業税（3年間課税免除）、不動産取得税（課税免除）※1				
	市	固定資産税（3年間課税免除）※1				

※1 一定の要件を満たす必要があるため、県・市の税窓口へ事前にご相談ください。

市町村紹介 ようこそ高梁市へ

高梁市は岡山県中西部に位置する人口約29,000人のまちです。
 美しい山々に囲まれた盆地の中心部を、清流・高梁川がゆっくりと流れています。かつては、備中の要所として栄え、藩政時代の名残を残した市内には、日本一高いところに天守の現存する山城、備中松山城をはじめ、頼久寺、武家屋敷など数多くの文化遺産が点在しています。
 交通の利便性もよく、備中高梁駅を中心としてJR伯備線が南北に走っており、岡山自動車道の有漢ICや賀陽IC、国道180号、国道313号、国道484号などの道路網が交わる交通の要所です。
 また、市内には総合大学と5つの高校があり、毎年優秀な人材を輩出しています。
 現在「市内で働き続けることのできる雇用環境を創出する」ことを総合戦略の目標として掲げ、企業誘致や事業拡張に伴う雇用の拡大を図るため、各種施策の展開を行っています。
 誰もが住み続け、元気あふれるまち高梁市への進出を心からお待ち申し上げます。

人口 28,951人（男14,233人、女14,718人） ※岡山県毎月流動人口調査（令和3年1月1日現在）

労働力	月間平均有効求職者数（令和元年度）	776人（パートを含む） ※高梁公共職業安定所管内		
	新規学卒就職者（令和2年3月卒） 《県全体》	高校	3,844人（男 2,472人、女 1,372人）	大学等
		※大学等は、短大、高専、専修学校を含みます。		

公共施設等 小学校15校、中学校6校、高校5校、大学1校、専門学校1校、保育所・幼稚園・認定こども園18園、病院・診療所28カ所、歯科17カ所

気象	平均気温			降水量 年間
	最高月	最低月	年間	
平成30年	(8月) 28.1℃	(1月) 1.8℃	14.8℃	1,612mm
令和元年	(8月) 27.2℃	(1月) 3.3℃	15.0℃	957mm
令和2年	(8月) 28.7℃	(12月) 4.3℃	15.0℃	1,443mm

※高梁観測所調べ

お問い合わせ先

高梁市産業経済部産業振興課	☎ 0866(21)0229	FAX 0866(22)9460
岡山県産業労働部企業誘致・投資促進課	☎ 086(226)7374・7389	FAX 086(226)7800
岡山県東京事務所営業課	☎ 03(5212)9080	FAX 03(5212)9083
岡山県大阪事務所	☎ 06(6131)6390	FAX 06(6131)4890