

# 太陽生命岡山柳町ビル

■岡山県 ■岡山市

## 外観



## アクセス



所在地	岡山県 岡山市 北区 柳町 1-1-27
交通アクセス	JR「岡山」駅より徒歩8分

## 物件概要

規模	地上9階 / 塔屋1階
延床面積	2,376.46坪 (7,856.05㎡)
基準階面積	183.55坪 (606.77㎡)
竣工年	S62 (1987) 年 6月 (新耐震基準)
構造	鉄骨鉄筋コンクリート造
天井高	2,500mm
床荷重	300kg/㎡
エレベーター	乗用15人乗×2基、人荷用1基
空調方式	個別空調方式
駐車場台数	立体駐車場60台 平面駐車場1台
管理会社	グローブシップ(株)
備考	2階 貸会議室あり

## 空室状況

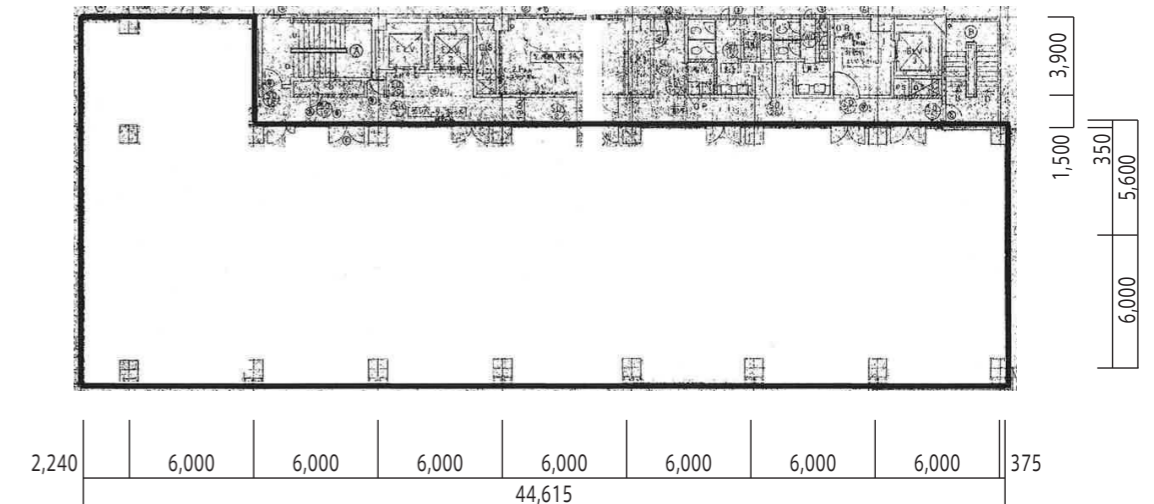
フロア	面積		入居時期	備考
	(㎡)	(坪)		
別紙図面のとおり				

## お問い合わせ先

太陽生命保険(株) 不動産部テナント営業課 TEL ☎ 03-3272-6490  
 (株)大林組 広島支店 営業第一部 TEL ☎ 082-242-5016  
 同 開発推進第一部 TEL ☎ 03-5769-1223

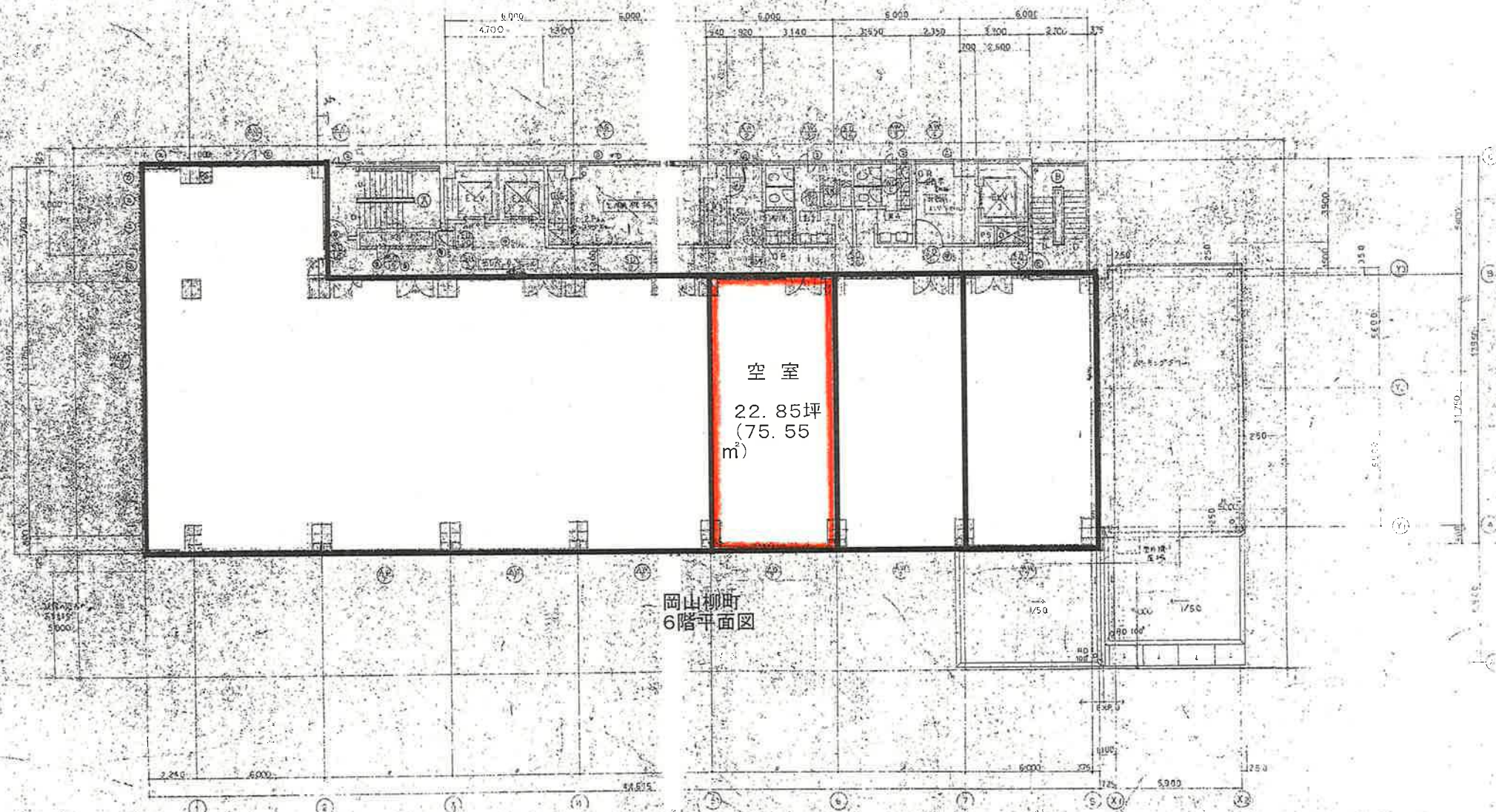


## 基準階平面図



基準階





空室  
22.85坪  
(75.55  
m<sup>2</sup>)

岡山柳町  
6階平面図